

HSV infekce plodu a novorozence

MUDr. Jiří Zach

Novorozenecké odd. s JIPN, TN, Praha

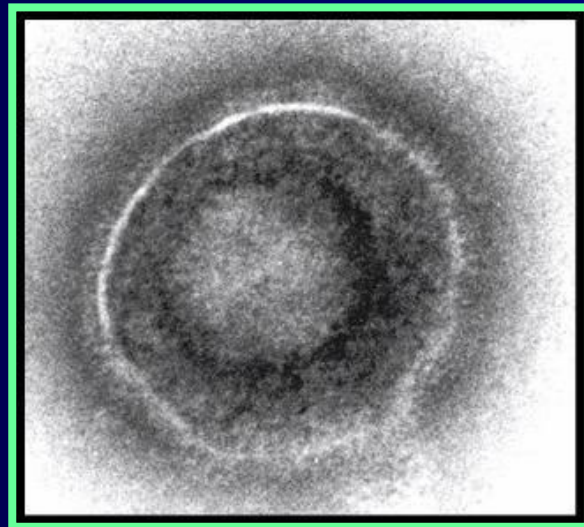
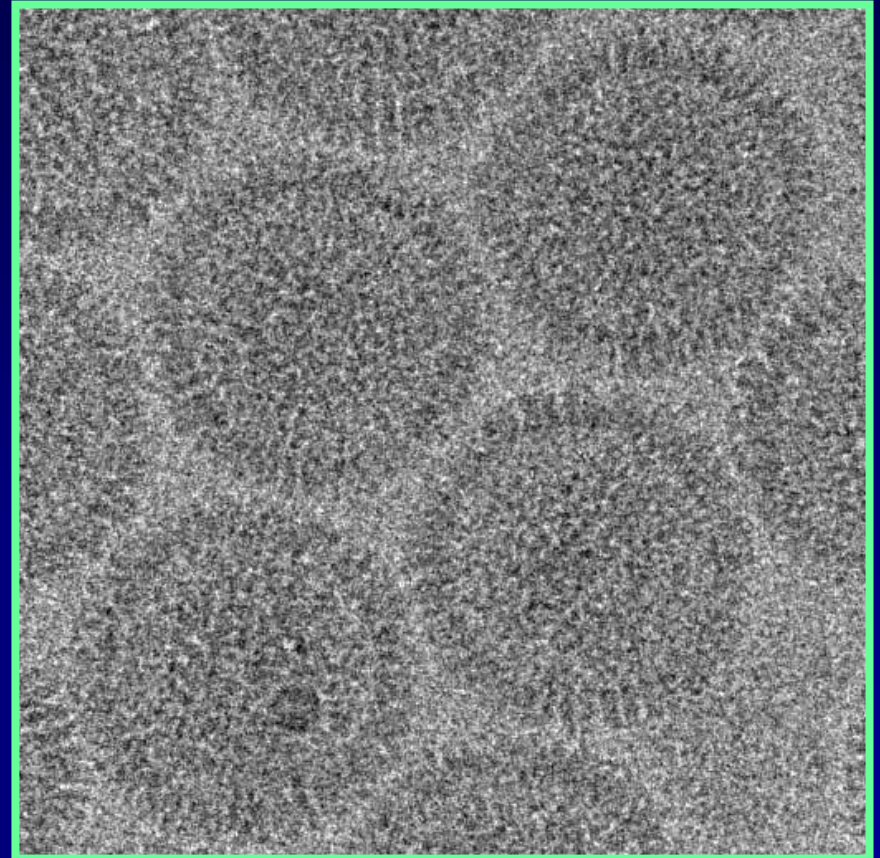
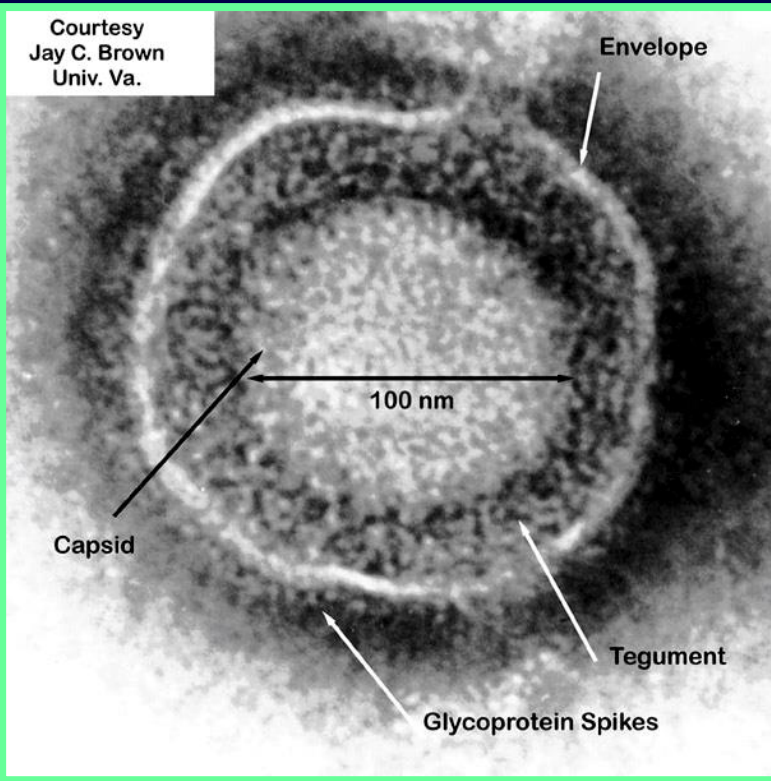
Primář: Doc. MUDr. J. Janota, Ph.D.

HSV neonatální infekce

Biologie

- HSV-1, HSV-2 - obalený DNA virus, 200nm
- Primoinfekce a rekurentní infekce
 - symptomatická
 - asymptomatická
- Neurovirulence - afinita k nervové tkáni

Courtesy
Jay C. Brown
Univ. Va.



HSV neonatální infekce

Epidemiologie

- Seroprevalence - HSV-1: 70 - 80%
HSV-2: 15 - 25%
- Riziko vzniku HSV-1,2, infekce v těhot. 1,7-3,7%
- Incidence neonatální infekce
 - 1 : 3-10 000 (1 : 3200)
 - i.u. infekce - 1 : 300 000

HSV neonatální infekce

Způsoby přenosu

- In utero - 5% (HSV-2)
- Intrapartum - 85 % (HSV-2, ale 20% HSV-1)
- Postpartum - 10% (převážně HSV-1)

HSV neonatální infekce

Faktory ovlivňující přenos

- Typ mateřské infekce - primo x rekurentní
- Množství mateřských anti-HSV protilátek
- Doba trvání odtoku plodové vody
- Integrita kožní a slizniční bariéry novorozence
- Způsob porodu – S.C. x vaginální

HSV neonatální infekce

Riziko infekce novorozence

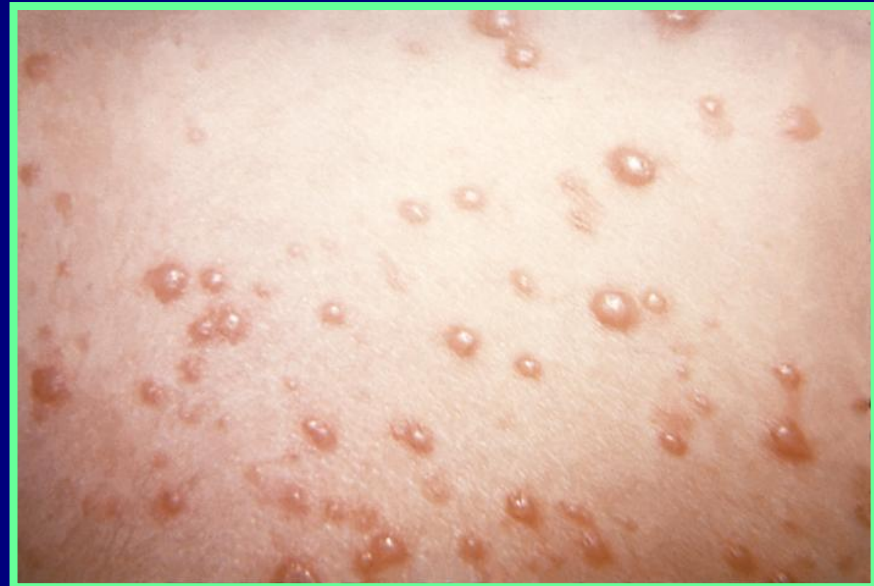
- Primární genitální infekce 50% - 60%
- Primoataka non-primární infekce 25% - 35%
- Rekurentní infekce 2% - 4%
- Pouze pozit. anamnéza 0,04%

HSV neonatální infekce

Klinika

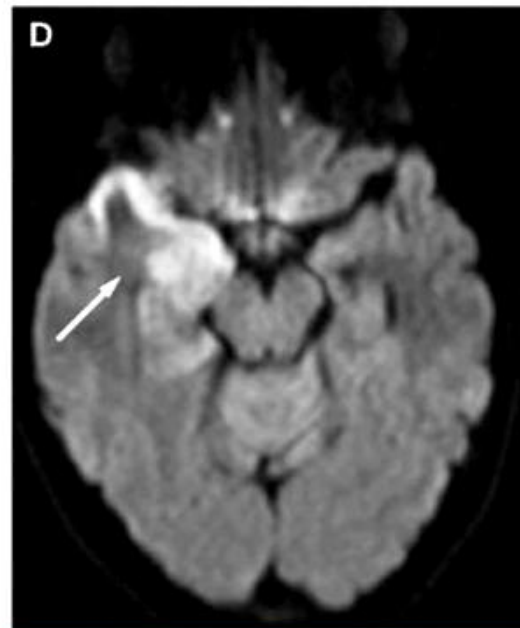
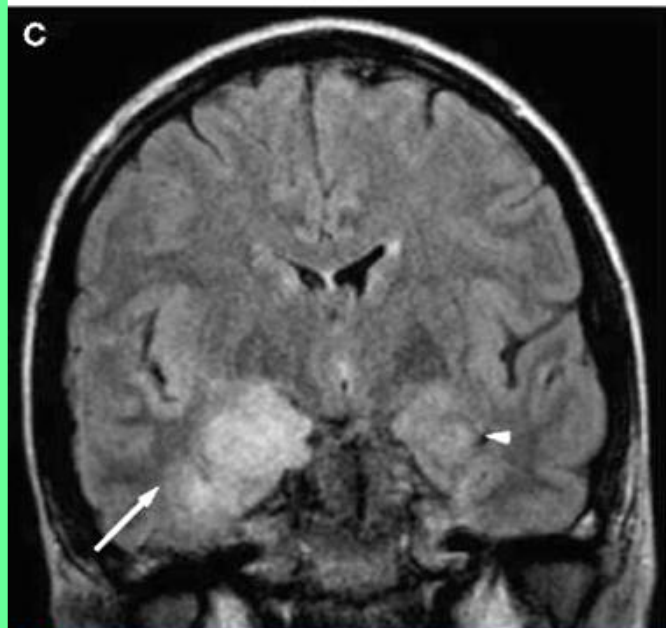
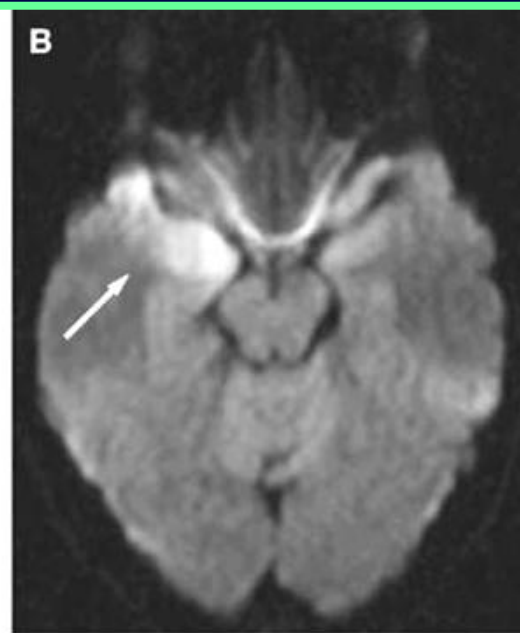
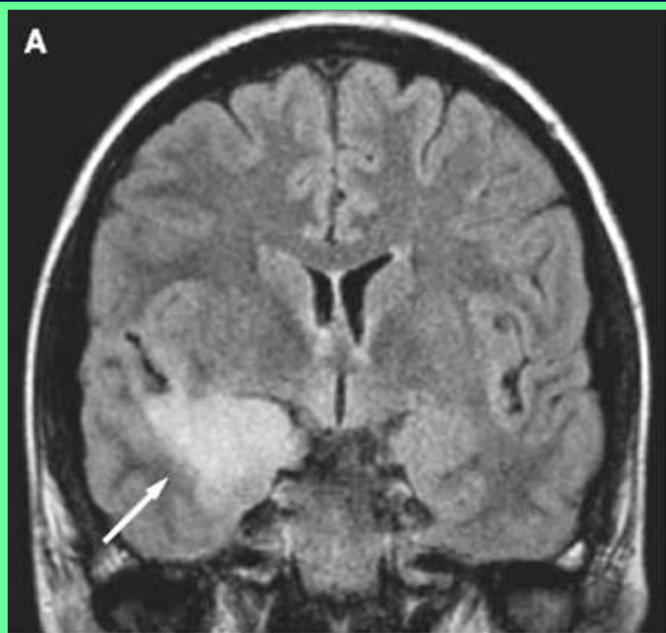
- U. infekce - triáda - kožní, oční, neurologické příznaky
- Diseminovaná forma - 25%, 0.-14. den
- CNS forma - 30%, 7.-30. den
- SEM forma - 45%, 9.-11. den

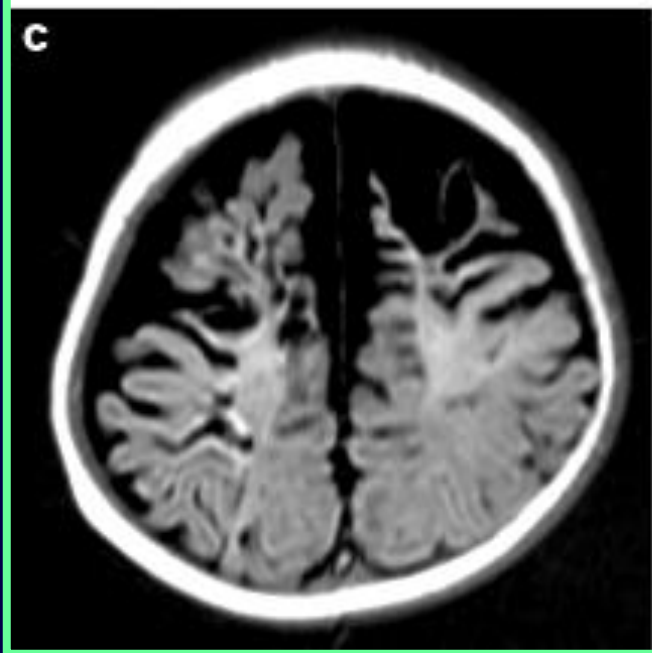
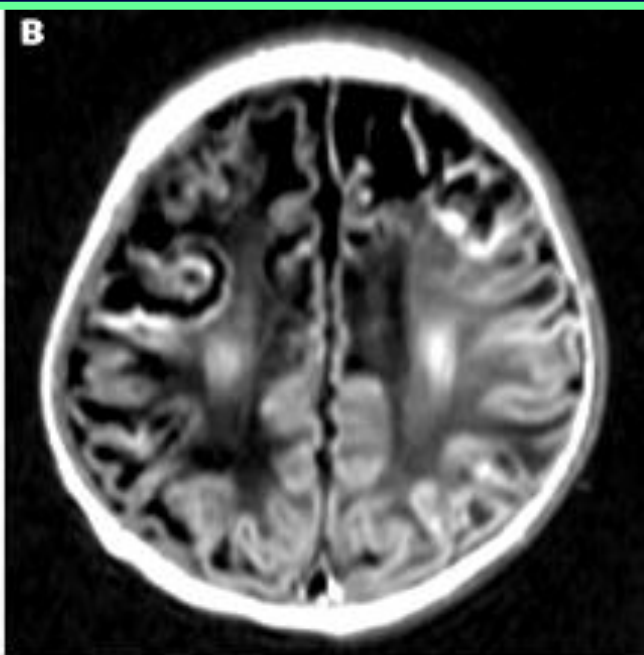
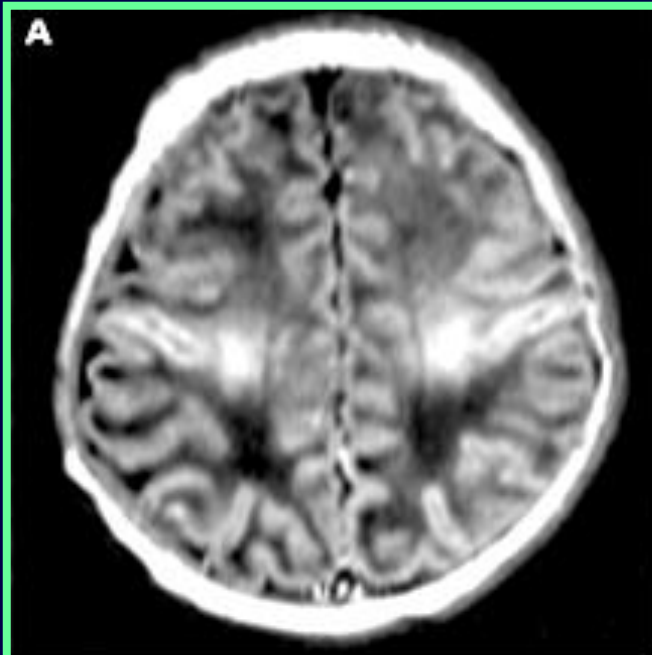
Možný relaps onemocnění 4.- 63. den
po ukončení antivirové terapie











HSV neonatální infekce

Diagnostika

- Anamnéza - jen 30% pozitivita
- Klinika
- Laboratoř - elektronová mikroskopie - MM mok
 - sérologie - anti HSV IgM, IgG, IgA
 - průkaz HSV antigenu (VCA) – ELISA, imunoflorescence
 - PCR
 - kultivace viru - průkaz cytopat. efektu

HSV neonatální infekce

Terapie

- Aciklovir

- 60 mg/kg/den, po dobu 21 resp. 14 dní
- 20% novorozenců - neutropenie pod 1000

- Valaciklovir, famciklovir - pouze p.o. preparáty
- Vidarabin - toxicita, v ČR t.č. neregistrován
- Aciklovir, trifluridin, idoxuridin - oční infekce

HSV neonatální infekce

Mortalita a morbidita

	Aciklovir 0	Aciklovir 30	Aciklovir 60
Disemin.	85%	61%	29%
	50%	29%	13%
CNS onem.	50%	14%	4%
	67%	67%	41%
SEM onem.	0%	0%	0%
	38%	2%	0%

(D.W.Kimberlin, Clin. Microbiol. Rev., 2004)

HSV neonatální infekce

Prevence - rodička

- Anamnéza HSV infekce; ↓ rizika vzniku infekce
- Aciklovir v těhotenství (ACOG)
 - primární infekce
 - rekurentní infekce před porodem
- S.C. - symptomatická primární infekce před (ve III. trimestru - SOGC; 6 týdnů - RCOG) a v době porodu
 - symptomatická rekurentní v době porodu
- Aktivní imunizace - celovirionové, GP, DNA

HSV neonatální infekce

Prevence - novorozenec

- Doporučení American Academy of Pediatrics 2013
Guidance on Management of Asymptomatic Neonates Born to Women With Active Genital Herpes Lesions
Pediatrics 2013; 131, No. 2; e635-e646
- Doporučení Canadian Paediatric Society 2014
Prevention and management of neonatal herpes simplex virus infections
Paediatr Child Health 2014; 19(4); 201-206

**Rekurentní symptomatická HSV genitální infekce
za porodu. Asymptomatický novorozenec.**

Novorozenec ≥ 24 hodin po porodu

- HSV kultivace - stěr sliznice, kůže
- HSV PCR z krve

Negativní

- Observace dítěte
- Edukovat rodinu o příznacích HSV infekce

Pozitivní

- MM mok + HSV PCR
- sALT
- Start aciklovir i.v.
60mg/kg/den

- Novorozenec asymptomat.
- MM mok nezanětlivý
- PCR z MMM a krve negat.
- sALT normální

**Aciklovir i.v.
po 10 dní**

Pozitivní

- Aciklovir i.v. po 14 – 21 dní
- HSV PCR z MM moku před 21. dnem léčby
- Pozitivní MM mok – ACV dalších 7 dní

HSV symptomatická genitální infekce
Anamnéza negativní.

Statim mateřská sérologie
HSV-1 a HSV-2

Novorozenec ≥ 24 hod. po porodu

- HSV povrchové kultivace
- HSV PCR z krve
- MM mok cytolog., biochemie, HSV PCR
- sALT
- Start aciklovir i.v. 60mg/kg/den

Určení mateřské HSV infekce

Primoinfekce
Primoataka non-primární
infekce

Rekurentní infekce

Novorozenecká
virologie negativní

Novorozenecká
virologie pozitivní

Viz předchozí schéma

- Stop aciklovir
- Observace
- Edukace rodičů

Viz předchozí schéma



Děkuji za pozornost